

Ramdala kyrkogård

Gravplatskarta

Upprättad 191-1917



Sifferbetydning:
 1, 2, - kyrkor
 3, 4, 5, 6, 7, 8, 9 - gravplatser

Skala 1:200



GRAVKARTA ÖVER GAMLA KYRKOGRÄDEN

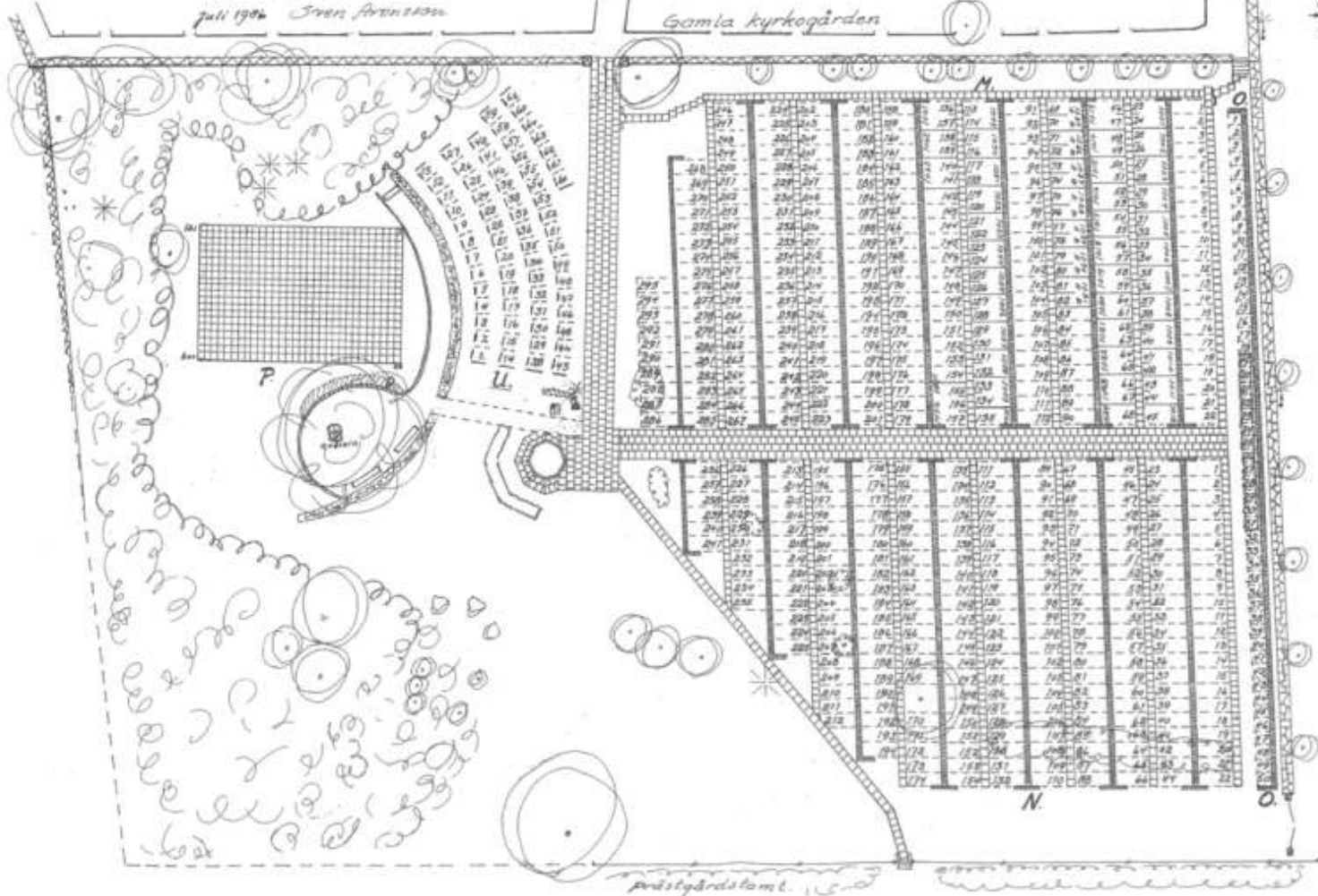
Ramdala nya Kyrkogård
 Ramdala församling, Blekinge län

Förslag till gravkarta
 upprättad i okt. 1978.
 Sven Hansson

Kompl. med plankarta över
 Minneslunden P
 juli 1976 Sven Aronsson

Kompl. med förslag till
 Urngravplats å område U
 Upprättad juni-okt. 1988
 Sven Aronsson.

Skala 1:200



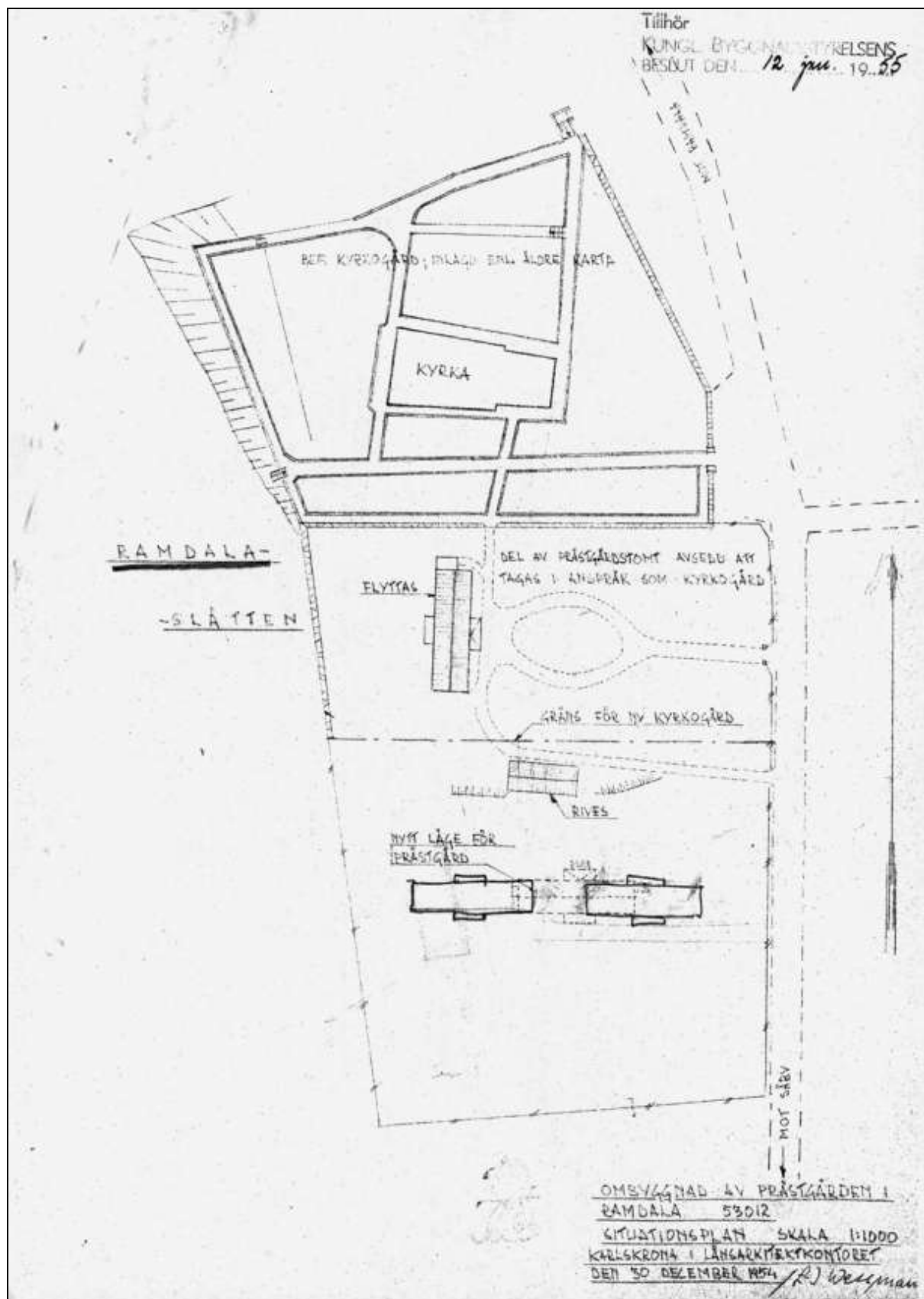
Kartbeteckning:

- M-N-O - Kvartersbenämningar
- Befintliga gravplatser
- Förslag till kistgravar 2x1,1
- --- urngravar 1x1,1
- Häckor
- Befintliga rosrabatter
- --- buskar och buskage
- --- lövträd
- --- barrträd
- --- el. ljuspunkter
- --- dräneringsbrunn

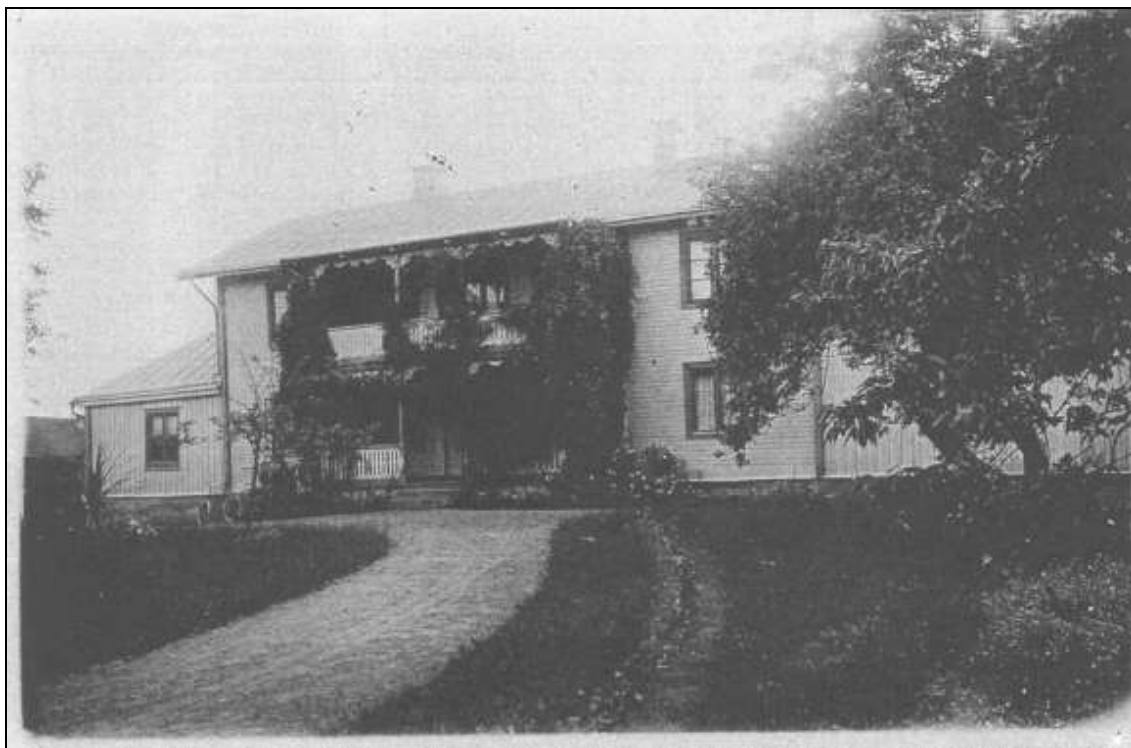
Stora plattningen i söd-väst
 riktning delas till 4 plattor



Prästgårdstomt



SKISS FRÅN 1954 INFÖR FLYTT
AV PRÄSTGÅRDEN

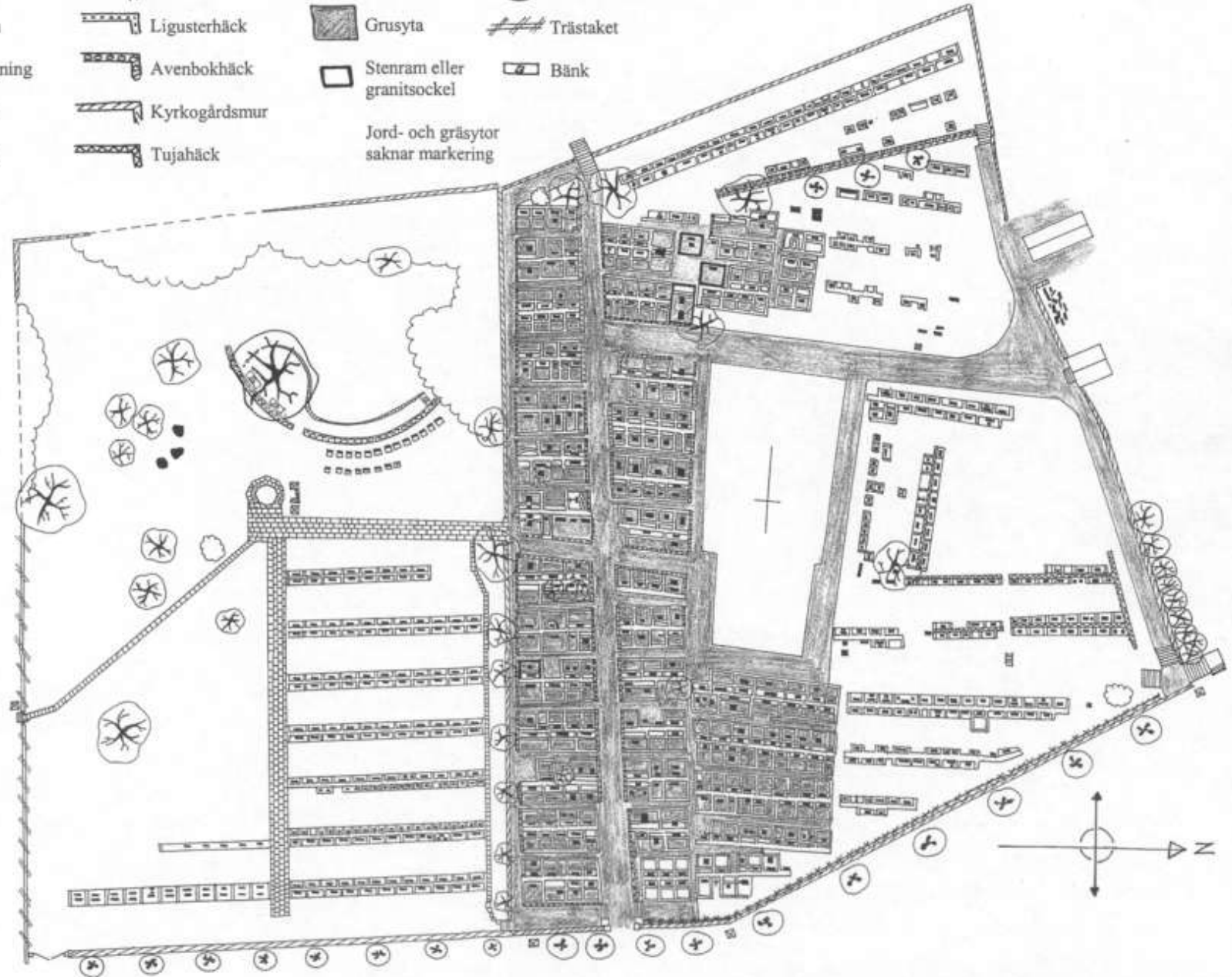


PRÄSTGÅRDEN INNAN FLYTTEN,
SAMT PRÄSTGÅRDEN IDAG



FOTOGRAFIER AV KYRKAN FRÅN 1912

- | | | | |
|----------------|-----------------|--|---------------|
| *** Järnstaket | ┌ Buxbomshäck | ⊠ Armatur | ⊕ Hamlat träd |
| ■ Gravsten | └ Ligusterhäck | ▨ Grusyta | /// Trästaket |
| ▤ Stenläggning | └ Avenbokhäck | □ Stenram eller
granitsockel | ▭ Bänk |
| ⊗ Lövträd | ▨ Kyrkogårdsmur | Jord- och gräsytor
saknar markering | |
| ☁ Buskage | └ Tujahäck | | |



GRAVPLATS- OCH VEGETATIONSKARTA 2002

Ramdala kyrkogård
Gravplatserna
Uppförda 1840-1850

